

Presentación del SPE de Japón y respuesta en materia de política frente a la crisis de la COVID-19



JAPÓN

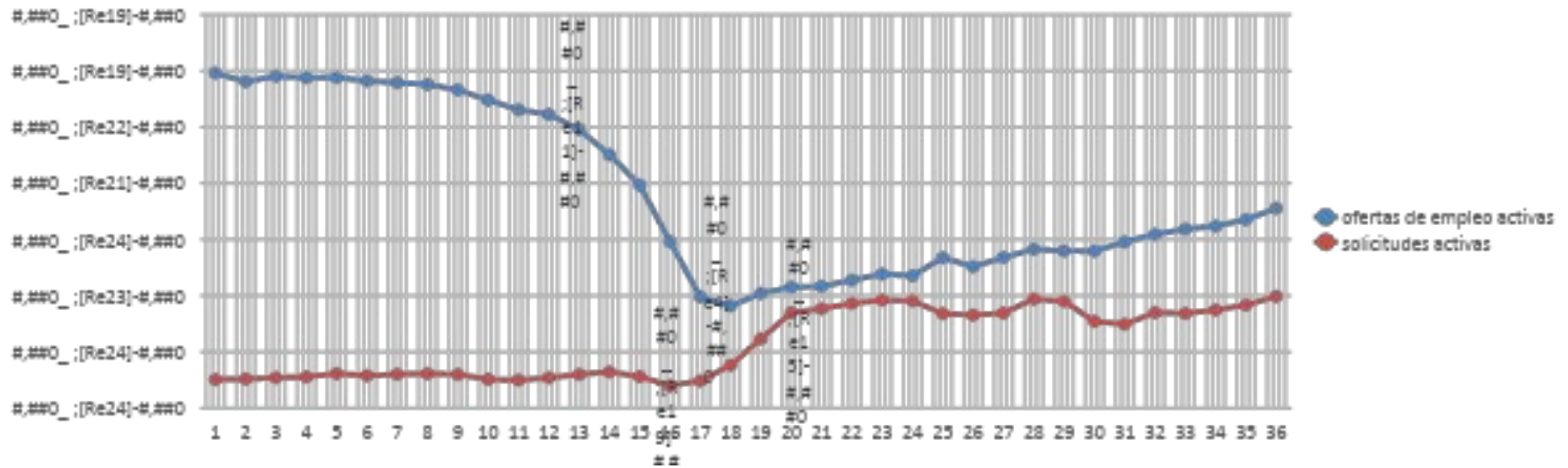
Ministerio de Salud, Trabajo y Bienestar,

Anzu Shiraishi

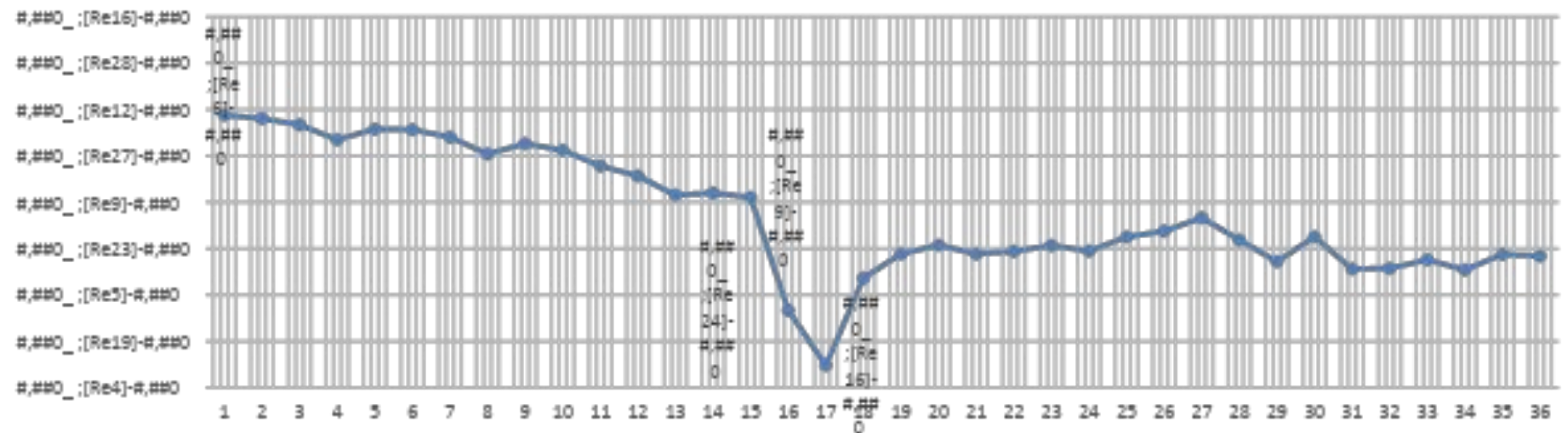
shiraishi-anzu.g68@mhlw.go.jp

Tendencia en cuanto a trabajo y empleo durante la COVID-19

Número de ofertas de empleo y solicitudes activas



Número de personas que encuentran empleo



SPE «Hello Work» en Japón

En Japón, el SPE se llama «Hello Work» desde la década de los 90.

544 oficinas de «Hello

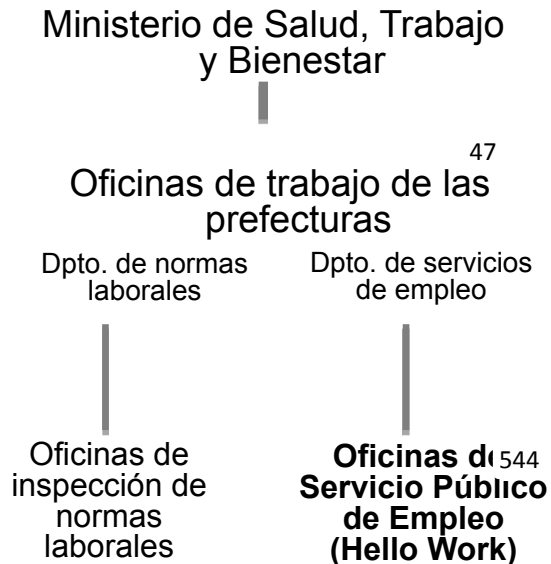
Work»

10 148 trabajadores y 22 439

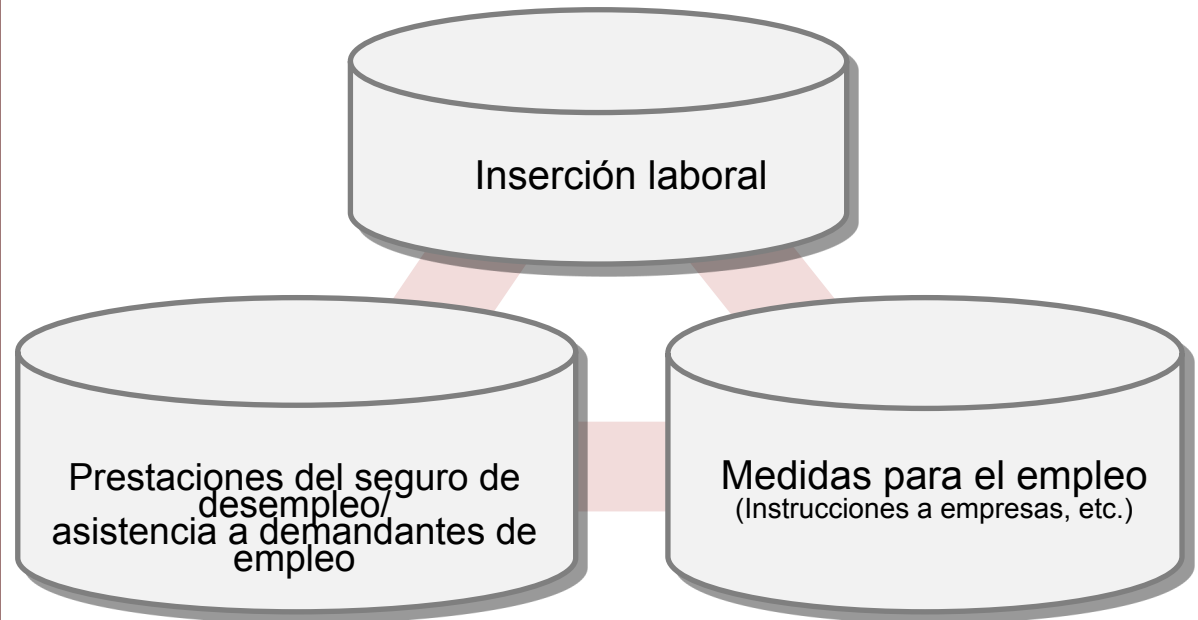
asesores

Inserción laboral, prestaciones del seguro de desempleo, medidas para el empleo

Organización



Principales funciones a cargo



SPE «Hello Work» en Japón

Servicios de consulta con varias

«Hello Work» para madres
(Demandantes de empleo con madres
con hijos pequeños)



Servicios de consulta especializados
para «demandantes de empleo de mediana
edad y mayores con dificultades».



Medidas frente a la crisis de la COVID-19

Para abordar los problemas relacionados con el empleo durante la pandemia, el SPE ofrece una serie de medidas desde 2020.

- i) Aumento del número de asesores para apoyar a las personas que han sido despedidas de su trabajo.
- ii) Aumento del número de trabajadores encargados de desarrollar ofertas de trabajo.
- iii) Puesta en marcha de servicios de asesoría en línea para los demandantes de empleo que no visitan las oficinas de «Hello Work».
- iv) Promoción del empleo mediante:
 - Subvenciones para el mantenimiento del empleo
 - Prestaciones del seguro de desempleo
 - Formación profesional

Promoción de los servicios en línea

1999

- Creación de un sitio web: «HelloWork Internet Services», en el que los demandantes de empleo buscan ofertas de trabajo.
- Publicación de un millón de ofertas de empleo (a fecha de 2021)

2020

- Ampliación de los servicios para los empleadores; los empleadores inscritos en el SPE envían de forma digital la información sobre los puestos de trabajo a través de un nuevo portal.
- Inicio de la consulta en línea a modo de prueba.

2021

- Puesta en marcha de los servicios de solicitud de empleo en línea para demandantes de empleo.

2022

- Ampliación posterior de la consulta en línea
- Se celebrarán seminarios en línea para demandantes de empleo/empleadores

Conclusión

Con el objetivo de desempeñar el papel de red de seguridad final

Hasta la fecha

Prestación de servicios detallados basados en las necesidades de los demandantes de empleo.

Actualmente

Ampliación de los servicios en línea, así como de otros servicios detallados

En el futuro

Ampliación de los sistemas de asistencia con sistemas en línea